

ROZEN

CRÉATEUR-FABRICANT



2024 / 2025

DES TENUES PROFESSIONNELLES À VOTRE IMAGE DEPUIS 1972



DE LA CRÉATION À LA FABRICATION DEPUIS PLUS DE 50 ANS

NOTRE MISSION, VOUS LAISSER LE CHOIX !

Notre mission : vous laisser un maximum de possibilités pour que vos équipes se sentent bien dans ce qu'elles portent au quotidien et que leurs tenues soient à l'image de votre établissement.

Nous vous accompagnons pour la fabrication d'une à plusieurs milliers de pièces à travers 4 propositions :

•

ROZEN STOCK

Vous permet de faire votre choix parmi 43 références sur stock, disponible en 48h.

ROZEN FABRICATION À LA DEMANDE

Tous nos modèles sont modulables selon vos envies sur les matières et les couleurs.

ROZEN CO-CRÉATION

Vous pouvez créer un modèle totalement sur-mesure.

En collaboration avec votre commercial dédié et le bureau d'étude, vous élaborez un modèle unique qui vous ressemble, style, couleurs, matières.

ROZEN DESIGN

Vous avez la possibilité, avec l'aide de notre styliste, de créer un dessin unique qui sera imprimé en sublimation sur vos tenues.

•

Notre équipe est à votre disposition pour vous écouter, vous accompagner et vous conseiller parmi toutes les possibilités qui s'offrent à vous.

Rozen est une entreprise française, à taille humaine, proche de ses clients.

L'équipe ROZEN

DANS NOTRE ATELIER FRANÇAIS



- **NOS COUTURIÈRES FORMÉES EN CONTINU AU SAVOIR-FAIRE ROZEN**

Le savoir-faire Rozen, un ensemble de techniques de couture qui apporte à nos tuniques un meilleur tombé, plus de confort et une plus grande solidité, points de couture plus serrés, points d'arrêts systématiques sur toutes nos poches et nos fentes côté.

- **UN SERVICE BRODERIE RÉACTIF**

Vous maîtrisez la qualité du marquage de vos tenues grâce à notre service broderie intégré.

- **UN OUTIL DE PRODUCTION MODERNE**

Une coupe automatique, un convoyeur aérien, 60 machines.

- **UN BUREAU D'ÉTUDE EXPÉRIMENTÉ ET À L'ÉCOUTE**

Notre modéliste et notre styliste, proches de la production, ce qui permet agilité et réactivité pour répondre à vos demandes.

- **100 000 ARTICLES FABRIQUÉS PAR AN**

- **LIVRAISON EN 48H DANS TOUTE LA FRANCE POUR LES MODÈLES EN STOCK**

> VENEZ NOUS RENDRE VISITE !

Sur rendez-vous au 02.96.31.08.09



UNE ENTREPRISE BRETONNE

« Créateur fabricant de vêtements professionnels depuis 1972 »

En 1972 Eugène Cantin, tailleur de métier décide de se lancer dans la fabrication de vêtements de travail légers. Il s'installe à Lamballe en Bretagne, dès 1976.

L'atelier se modernise fortement dans les années 2000, avec l'installation d'un convoyeur aérien, toujours en fonctionnement aujourd'hui.

Depuis 2023, Pierre Merhand est le nouveau dirigeant. 35 salariés y travaillent dont la moitié dans l'atelier. Les couturières sont formées au savoir-faire Rozen, construit sur plus de 50 ans d'expérience.

Plus de 2000 clients nous font confiance. C'est autant de chance de pérenniser des emplois en France et de préserver la fabrication locale et la qualité française.



**"Nous avons fait le choix de Rozen pour habiller nos résidences services seniors.
Ils ont su nous écouter, être réactifs et s'adapter rapidement à nos attentes.
Nous apprécions aussi la qualité de leurs produits (origine et cahier des charges).
Une collaboration qui s'inscrit dans la durée en nous accompagnant dans nos futures évolutions."**

Directrice Générale,
HEURUS



• **FAVORISER LA PROXIMITÉ**

Le plus local possible

Nous défendons le sourcing local tant que cela est possible.
Nos fournisseurs de tissus sont français ou européens.
Nos catalogues sont imprimés en Bretagne.
Nos commerciaux sont répartis par département pour vous permettre un contact direct et dédié.

• **ÊTRE AGILE**

Flexible et réactif

Grâce à nos outils de production en France, nous sommes dans la capacité de fabriquer des petites séries en circuit court (10 pièces seulement pour la fabrication à la demande) avec des modèles sur-mesure (style, couleur, matière).
Nous répondons rapidement aux demandes de vos établissements. (devis, échantillons, penderies d'essayage, prototypes...)

• **VALORISER L'HUMAIN**

Confiance et bienveillance

Nous sommes une entreprise à taille humaine.
Plus de 2 000 clients fidèles nous font confiance.
L'humain est au coeur de notre métier.

• **LA QUALITÉ**

Un service qualité dédié

Des couturières expérimentées.
Un cahier des charges exigeant.
Des collections haut de gamme.
Un contrôle qualité régulier de nos produits.

NOTRE VISION DE LA RSE

**« Lorsqu'une seule personne rêve, ce n'est qu'un rêve.
Mais si beaucoup rêvent ensemble, c'est le début d'une nouvelle réalité. »
Friedensreich Hundertwasser**

Nous vous proposons des tissus fabriqués en Europe et certifiés OEKO-TEX (exclusion ou limitation des substances indésirables ou interdites pouvant présenter un risque pour le consommateur et l'environnement).
Depuis quelques mois nous n'emballons plus nos produits grâce à de nouvelles techniques de pliage.

Porté par la vision d'Eric Guillaume, puis Pierre Merhand, nous travaillons à préparer l'entreprise aux enjeux économiques, écologiques et sociaux actuels et futurs. Nos actions concrètes : réduction des déchets plastiques, travail sur la valorisation de nos chutes de tissus, plan de sobriété énergétique, sourcing de matières premières éco responsables.

Chez Rozen, notre ambition dépasse parfois nos moyens mais vous pouvez compter sur nous pour vous proposer le meilleur de la fabrication Française !



LES 4 PILIERS DE NOTRE DÉMARCHE



1/ UN ATELIER FRANÇAIS MODERNE TOURNÉ VERS L'HUMAIN

Un outil de production moderne
Un dirigeant à l'écoute de ses salariés
35 salariés en Bretagne, des prévisions d'embauche
Des couturières expérimentées formées en continu



2/ DES PRODUITS ENGAGÉS POUR LA PLANÈTE

Des tissus fabriqués en France ou en Europe Certifiés Oeko-Tex
Une fabrication française pour un impact carbone plus faible
Un pliage astucieux pour éviter le plastique
=> 90 000 sachets plastique évités chaque année
Développement des gammes tissu écoresponsables
(Tencel, polyester recyclé/coton bio)



3/ UN ENGAGEMENT À LONG TERME

Participation à la Convention des Entreprises pour le Climat 2023
L'objectif est de transformer notre entreprise pour répondre
aux enjeux climatiques et sociaux d'aujourd'hui et de demain
Formation de tous les membres de l'entreprise sur les enjeux
climatiques et sociaux (Fresque du Climat)
Bilan carbone de l'entreprise en 2023



4/ LA PROXIMITÉ DE NOS PARTENAIRES

Nous privilégions des fournisseurs français et européens

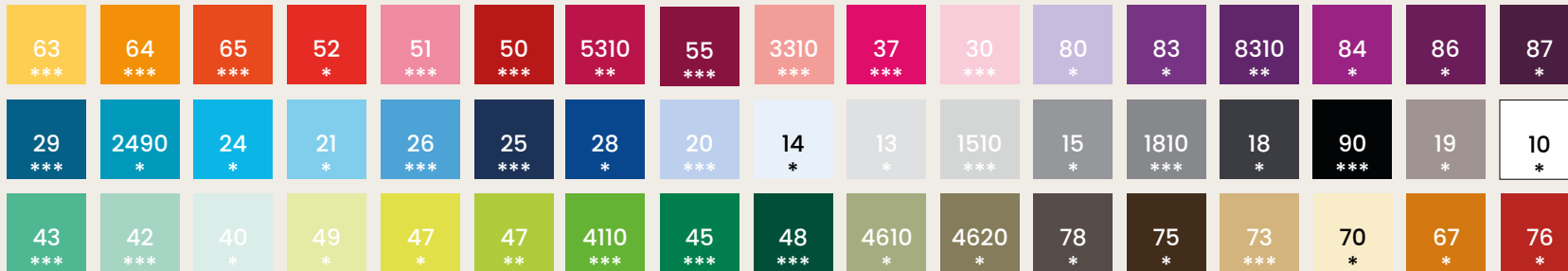
TISSUTHÈQUE

POLYCOTON

65% polyester - 35% coton - 200gr - tissu 40 - *

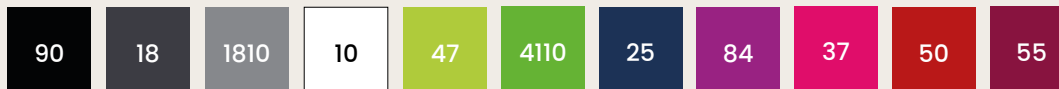
65% polyester - 35% coton - 140gr - tissu 47 - **

Existe en tissu 40 et 47 - ***



POLYCOTON STRETCH

64% polyester - 33% coton - 3% élasthanne - 195gr - tissu 48



OXFORD

70% coton - 30% polyester - 130gr - tissu 37



POLYTENCEL

50% polyester - 50% Tencel - 195gr - tissu 823 - *

50% polyester - 50% Lyocell - 150gr - tissu 922 - **

Existe en tissu 823 et 922 - ***



TOUS NOS TISSUS SONT ACCESSIBLES SOUS RÉSERVE DE DISPONIBILITÉ CHEZ NOS FOURNISSEURS - COULEURS NON CONTRACTUELLES

TISSUTHÈQUE

JEAN LÉGER

65% polyester - 35% coton - 180gr - tissu 831

250J

JEAN STRETCH

71% coton - 26% polyester - 3% XLA - 210gr - tissu 840

900J

JEAN

65% polyester - 35% coton - 280gr - tissu 838

251J

CHAMBRAY

67% polyester - 33% coton - 180gr - tissu 17

900H

POLYCOTON 50/50

50% polyester - 50% coton - 180gr - tissu 12

10

COTON

100% coton - 180gr - tissu 02

10

POLYESTER RECYCLÉ / COTON BIO

50% coton bio - 50% polyester recyclé - 180gr - tissu 839

10

POLYCOTON STRETCH

40% coton - 30% polyester - 30% EME (fibre Lycra® T400®) - 205gr - tissu 64

10

90

MAILLE PIQUÉE

55% coton - 40% Natura® polyester - 185gr - tissu 313 - *

60% coton - 40% polyester - 180gr - tissu 314 - **



TOUS NOS TISSUS SONT ACCESSIBLES SOUS RÉSERVE DE DISPONIBILITÉ CHEZ NOS FOURNISSEURS - COULEURS NON CONTRACTUELLES

COLLECTION ROZEN STOCK



Délai 48h*

*Selon les stocks disponibles

SOMMAIRE



ALINE • P 14



MANOLA • P 15



MAYA • P 16



ZITAS • P 17



NOEMIE • P 18



NOEMIE S20 • P 19



JUNIA S22-25 • P 20



JUNIA • P 21



ZENY • P 22



BIV • P 23



SERBO 007 • P 24



UVE • P 25



PADOU • P 26



PADOX • P 27



SAVIA • P 28



SAMANTHA • P 29



KEOL • P 30



BERENICA • P 31



NOELYREN-111 • P 32



NOELYR • P 33



**VOUS POUVEZ ÉGALEMENT CHOISIR
LA MATIÈRE ET LA COULEUR DE NOS MODÈLES
À L'AIDE DE NOTRE TISSUTHÈQUE**



ALINE

Coupe droite, 75cm de long. Encolure V, manches montées courtes. Boutonnage central pressions anneaux. Deux poches côté, une poche poitrine.

TAILLES EN STOCK

0-1-2-3-4-5

COULEURS DISPONIBLES EN STOCK



• **ALINE/40/10 - TISSU SERGÉ BLANC**
65% polyester - 35% coton - 200gr

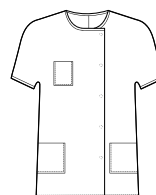


• MANOLA/47/25 - TISSU LÉGER MARINE
65% polyester - 35% coton - 140gr

• MANOLA/47/37 - TISSU LÉGER MAGENTA FUCHSIA
65% polyester - 35% coton - 140gr



MANOLA



Coupe droite, 75cm de long. Encolure ronde, manches courtes Kimono bordées de biais. Boutonnage latéral pressions anneaux. Deux poches côté, une poche poitrine.

TAILLES EN STOCK

0-1-2-3-4-5

COULEURS DISPONIBLES EN STOCK





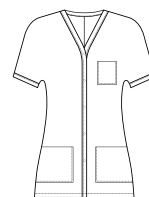
• MAYA/47250J/25 - TISSU LÉGER MARINE GARNITURE JEAN
65% polyester - 35% coton - 140gr

• MAYA/4025/29 - TISSU SERGÉ BLEU CANARD GARNITURE MARINE
65% polyester - 35% coton - 200gr

**VOUS POUVEZ ÉGALEMENT CHOISIR
LA MATIÈRE ET LA COULEUR DE NOS MODÈLES
À L'AIDE DE NOTRE TISSUTHÈQUE**



MAYA



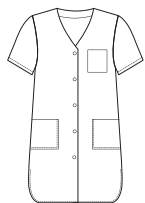
Coupe légèrement cintrée, 75cm de long.
Encolure V. Manches courtes kimono.
Milieu devant, encolure et bas de manche
en garniture. Boutonnage central pressions
anneaux. Deux poches côté, une poche
poitrine.

TAILLES EN STOCK

0-1-2-3-4-5

COULEURS DISPONIBLES EN STOCK





ZITAS

Coupe droite, 85cm de long. Encolure V, manches montées courtes. Boutonnage central pressions avec calottes. Deux poches côté, une poche poitrine. Fentes côté arrondies.

TAILLES EN STOCK

0-1-2-3-4-5

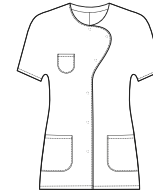
COULEURS DISPONIBLES EN STOCK



• ZITAS/40/29 - TISSU SERGÉ BLEU CANARD
65% polyester - 35% coton - 200gr

• ZITAS/40/10 - TISSU SERGÉ BLANC
65% polyester - 35% coton - 200gr





NOEMIE

Coupe légèrement cintrée, 75cm de long.
Encolure asymétrique arrondie, manches courtes kimono. Boutonnage latéral pressions anneaux.
Deux poches côté et une poche poitrine arrondies.

TAILLES EN STOCK

0-1-2-3-4-5

COULEURS DISPONIBLES EN STOCK



• NOEMIE/40/10 - TISSU SERGÉ BLANC
65% polyester - 35% coton - 200gr

• NOEMIE/40/37 - TISSU SERGÉ MAGENTA FUCHSIA
65% polyester - 35% coton - 200gr

• NOEMIE/40/47 - TISSU SERGÉ VERT GRANY
65% polyester - 35% coton - 200gr

• NOEMIE/40/29 - TISSU SERGÉ BLEU CANARD
65% polyester - 35% coton - 200g

• NOEMIE/40/24 - TISSU SERGÉ BLEU TURQUOISE
65% polyester - 35% coton - 200gr





**VOUS POUVEZ ÉGALEMENT CHOISIR
LA MATIÈRE ET LA COULEUR DE NOS MODÈLES
À L'AIDE DE NOTRE TISSUTHÈQUE**



NOEMIE S20

Coupe légèrement cintrée, 75cm de long.
Encolure asymétrique arrondie, manches
courtes kimono. Boutonnage latéral pressions
avec calottes. Deux poches côté et une poche
poitrine arrondies. Devant droit et poche côté
gauche en sublimation.

TAILLES EN STOCK

0-1-2-3-4-5

COULEURS DISPONIBLES EN STOCK



• NOEMIE/40/S20/29 - TISSU SERGÉ BLEU CANARD
SUBLIMATION DESSIN N°20
65% polyester - 35% coton - 200gr



JUNIA S22-25

Coupe légèrement cintrée, 75cm de long. Encolure V, trois pressions nacrées. Manches courtes kimono. Boutonnage latéral pressions cachées. Deux poches côté, une poche poitrine. Devant droit en sublimation.

TAILLES EN STOCK

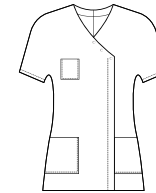
0-1-2-3-4-5

COULEURS DISPONIBLES EN STOCK



• JUNIA/47/S22-25/25 - TISSU LÉGER MARINE
SUBLIMATION N°22-25
65% polyester - 35% coton - 140gr

**VOUS POUVEZ ÉGALEMENT CHOISIR
LA MATIÈRE ET LA COULEUR DE NOS MODÈLES
À L'AIDE DE NOTRE TISSUTHÈQUE**



JUNIA

Coupe légèrement cintrée, 75cm de long. Encolure V, trois pressions nacrées. Manches courtes kimono. Boutonnage latéral pressions cachées. Deux poches côté, une poche poitrine.

TAILLES EN STOCK

0-1-2-3-4-5

COULEURS DISPONIBLES EN STOCK



• JUNIA/47/37 - TISSU LÉGER MAGENTA FUCHSIA
65% polyester - 35% coton - 140gr

• JUNIA/47/25 - TISSU LÉGER MARINE
65% polyester - 35% coton - 140gr

• JUNIA/47/8310 - TISSU LÉGER VIOLINE FONCÉ
65% polyester - 35% coton - 140gr

• JUNIA/47/29 - TISSU LÉGER BLEU CANARD
65% polyester - 35% coton - 140gr



• ZENY/4090/47 - TISSU SERGÉ VERT GRANY GARNITURE NOIRE
65% polyester - 35% coton - 200gr

• ZENY/4090/37 - TISSU SERGÉ MAGENTA FUCHSIA GARNITURE NOIRE
65% polyester - 35% coton - 200gr



ZENY

Coupe cintrée, 80cm de long. Col officier avec liseré en garniture. Manches montées courtes. Boutonnage latéral pressions avec calottes en garniture. Liseré en garniture sur parmenture devant. Découpes devant. Deux poches côté avec une poche téléphone côté gauche. Poche poitrine. Fentes côté.

TAILLES EN STOCK

0-1-2-3-4-5

COULEURS DISPONIBLES EN STOCK





• BIV/4795/90 - TISSU LÉGER NOIR GARNITURE DORÉE
65% polyester - 35% coton - 140gr

• BIV/83110/250J - TISSU JEAN GARNITURE BLANCHE
65% polyester - 35% coton - 180gr

**VOUS POUVEZ ÉGALEMENT CHOISIR
LA MATIÈRE ET LA COULEUR DE NOS MODÈLES
À L'AIDE DE NOTRE TISSUTHÈQUE**



BIV

Coupe cintrée, 75cm de long. Encolue V, trois pressions avec calottes en garniture. Liseré en garniture sur parmenture devant. Découpes devant. Boutonnage latéral pressions cachées. Deux poches côté. Fentes côté.

TAILLES EN STOCK

0-1-2-3-4-5

COULEURS DISPONIBLES EN STOCK





VOUS POUVEZ ÉGALEMENT CHOISIR
LA MATIÈRE ET LA COULEUR DE NOS MODÈLES
À L'AIDE DE NOTRE TISSUTHÈQUE



SERBO 007

Coupe légèrement cintrée, 80cm de long.
Encolure asymétrique en V avec biais bordé en garniture. Manches courtes Kimono bordées de biais en garniture. Boutonnage latéral pressions avec calottes en garniture. Deux poches côté, poche poitrine. Découpes en sublimation.

TAILLES EN STOCK

0-1-2-3-4-5

COULEURS DISPONIBLES EN STOCK



• SERBO/40/007-18/10 - TISSU SERGÉ BLANC
SUBLIMATION N°007
65% polyester - 35% coton - 200gr

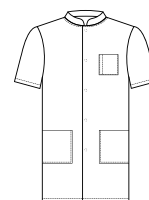


• UVE/40/29 - TISSU SERGÉ BLEU CANARD
65% polyester - 35% coton - 200gr

• UVE/40/10 - TISSU SERGÉ BLANC
65% polyester - 35% coton - 200g

• UVE/40/25 - TISSU SERGÉ MARINE
65% polyester - 35% coton - 200gr

UVE



Coupe droite, 85cm de long. Col officier, manches montées courtes. Boutonnage central pressions anneaux. Deux poches côté, une poche poitrine avec poche stylo.

TAILLES EN STOCK

1-2-3-4-5-6

COULEURS DISPONIBLES EN STOCK





PADOU

Pantalon mixte. Coupe droite. Entrejambe 84cm. Ceinture élastiquée surpiquée. Bas surfilé.

TAILLES EN STOCK

34-36-38-40-42-44-46-48-50-52-54-56-58

COULEURS DISPONIBLES EN STOCK



• PADOU/40/10 - TISSU SERGÉ BLANC
65% polyester - 35% coton - 200gr

• PADOU/40/90 - TISSU SERGÉ NOIR
65% polyester - 35% coton - 200gr



PADOX

Pantalon mixte. Coupe droite. Entrejambe 84cm. Ceinture élastiquée surpiquée. Patte de relevage avec 2 pressions de chaque côté de la jambe.

TAILLES EN STOCK

34-36-38-40-42-44-46-48-50-52-54

COULEURS DISPONIBLES EN STOCK



• PADOX/47/25 - TISSU LÉGER MARINE
65% polyester - 35% coton - 140gr

VOUS POUVEZ ÉGALEMENT CHOISIR
LA MATIÈRE ET LA COULEUR DE NOS MODÈLES
À L'AIDE DE NOTRE TISSUTHÈQUE



SAVIA

Pantalon femme, coupe droite légèrement ajustée. Entrejambe 80cm. Ceinture élastiquée sous tunnel. Élastique fixé aux côtés.

TAILLES EN STOCK

34-36-38-40-42-44-46-48-50-52

COULEURS DISPONIBLES EN STOCK



• SAVIA/48/10 - TISSU STRETCH BLANC
64% polyester - 33% coton - 3% élasthanne - 195gr

• SAVIA/48/90 - TISSU STRETCH NOIR
64% polyester - 33% coton - 3% élasthanne - 195gr





**VOUS POUVEZ ÉGALEMENT CHOISIR
LA MATIÈRE ET LA COULEUR DE NOS MODÈLES
À L'AIDE DE NOTRE TISSUTHÈQUE**



SAMANTHA

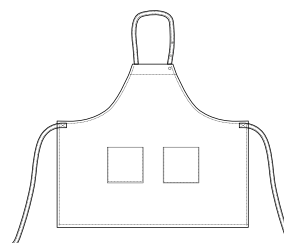
Pantalon femme, coupe jean. Entrejambe 80cm.
Fermeture devant par glissière et bouton jean.
Découpes poches cavalières sur le devant.

34-36-38-40-42-44-46-48-50-52

COULEURS DISPONIBLES EN STOCK



• SAMANTHA/64/90 - TISSU STRETCH NOIR
40% coton - 30% polyester - 30% EME (fibre Lycra® T400®) - 205gr



KEOL

Tablier mixte, 80cm de long. Deux poches devant. Bride encolure en garniture. Trois pressions de réglage taille. Deux liens côté en garniture.

TAILLES EN STOCK

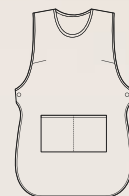
Taille unique

COULEURS DISPONIBLES EN STOCK



• KEOL/40250J/90 - TISSU SERGÉ NOIR GARNITURE JEAN
65% polyester - 35% coton - 200gr

VOUS POUVEZ ÉGALEMENT CHOISIR
LA MATIÈRE ET LA COULEUR DE NOS MODÈLES
À L'AIDE DE NOTRE TISSUTHÈQUE



BERENICA

Chasuble, 80cm de long.
Une poche devant avec pique milieu.
Biais bordé sur le haut de poche en garniture. Pincés poitrine. Pressions côté avec calottes. Biais bordé tout le tour en garniture.

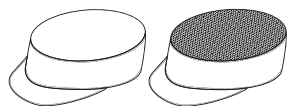
TAILLES EN STOCK

0-1-2-3-4-5

COULEURS DISPONIBLES EN STOCK



• BERENICA/40250J/90 - TISSU SERGÉ NOIR GARNITURE JEAN
65% polyester - 35% coton - 200gr



GABY

Casquette de cuisine avec visière.
Elastiquée à l'arrière.

TAILLES EN STOCK

0-1-2-3

COULEURS DISPONIBLES EN STOCK



• GABY/40/10- TISSU SERGÉ BLANC
65% polyester - 35% coton - 200gr

• GABY/78/10- TISSU POLYAÉRÉ BLANC SUR LE DESSUS
65% polyester - 35% coton - 200gr



VOUS POUVEZ ÉGALEMENT CHOISIR
LA MATIÈRE ET LA COULEUR DE NOS MODÈLES
À L'AIDE DE NOTRE TISSUTHÈQUE

• NOELYREN-111/4090/10
TISSU SERGÉ BLANC GARNITURE NOIRE
65% polyester - 35% coton - 200gr



NOELYREN-111

Veste de cuisine homme, longueur 78cm.
Col officier bordé d'un liseré en garniture.
Liseré sur parmenture devant en garniture.
Boutonnage latéral pressions avec calottes
en garniture. Manches longues relevables.
Une poche manche.



TAILLES EN STOCK

1-2-3-4-5-6

COULEURS DISPONIBLES EN STOCK



NOELYR



Veste de cuisine, 78cm de long. Col officier bordé d'un liseré en garniture. Liseré sur parmenture devant en garniture. Boutonnage latéral pressions avec calottes en garniture. Manches courtes. Une poche manche.

TAILLES EN STOCK

1-2-3-4-5-6

COULEURS DISPONIBLES EN STOCK



GAVROCHE

Coiffe de cuisine avec visière. élastiquée sur le tour.

TAILLES EN STOCK

Taille unique

COULEURS DISPONIBLES EN STOCK



• GAVROCHE/78/10- TISSU POLYAÉRÉ BLANC
65% polyester - 35% coton - 200gr

• GAVROCHE/40/10- TISSU SERGÉ BLANC
65% polyester - 35% coton - 200gr



• NOELYR/4090/10
TISSU SERGÉ BLANC GARNITURE NOIRE
65% polyester - 35% coton - 200g



COLLECTION ROZEN
FABRICATION À LA DEMANDE

•
5 semaines de délai

**VOUS POUVEZ CHOISIR
LA MATIÈRE ET LA COULEUR DE NOS MODÈLES
À L'AIDE DE NOTRE TISSUTHÈQUE**



LAELA • P 38



JUANA • P 39



EMMY • P 40



ANNE • P 41



TOMMY • P 42



VOGG • P 43



JUANY • P 44



LALY • P 45



JOYCE • P 46



JUNIA S26 • P 47



LENA • P 48



ZELIM • P 49



EMMA • P 50



NOEMIE S19 • P 51



KATY • P 52



SAFIA • P 53



JUNIA S25 • P 54



SYBILLE • P 55



ROZ & ROZ H • P 56



ROZAM & ROZAM H • P 57



ROZA & ROZA H • P 58



ROZAL & ROZAL H • P 59



ALEXINE-1 & ALEXIS-1 • P 60



ANDIE & ANDALOU • P 61



ORACLE • P 62



"Nous apprécions à leur juste valeur l'énergie et le professionnalisme qu'ils ont mis en œuvre pour réaliser nos tenues, tout en respectant les valeurs et la charte graphique de notre établissement. Ils ont accompli un travail remarquable et nous tenons à le faire savoir."

Directrice EHPAD,
AGIR CASTRES





UNE PROPOSITION
DE NOTRE STYLISTE...



LAELA

Coupe légèrement cintrée, 80cm de long.
Encolure ronde, Manches montées courtes.
Boutonnage devant pressions nacrées.
Galon sous patte.
2 poches côté et une poche poitrine.
Fentes côté arrondies.

• LAELA/479801/37 - TISSU LÉGER MAGENTA FUCHSIA GARNITURE GALON 9801
65% polyester - 35% coton - 140g

UNE PROPOSITION
DE NOTRE STYLISTE...



JUANA

Coupe légèrement cintrée, 75cm de long.
Encolure ronde, Manches courtes kimono.
Boutonnage central pressions cachées devant.
Triple liseré sur bas de manche et hauts de poche côté. Une poche poitrine.

• JUANA/47040T/8310 - TISSU LÉGER VIOLINE FONCÉ
65% polyester - 35% coton - 140g

**VOUS POUVEZ CHOISIR
LA MATIÈRE ET LA COULEUR DE NOS MODÈLES
À L'AIDE DE NOTRE TISSUTHÈQUE**





EMMY

Coupe légèrement cintrée, 75cm de long.
Col chemise avec pied de col, manches montées courtes.
Boutonnage devant avec pressions effet bouton.
2 poches côté et une poche poitrine.

• EMMY/37/200X - TISSU OXFORD BLEU CIEL
70% coton - 30% polyester - 130gr

UNE PROPOSITION
DE NOTRE STYLISTE...

UNE PROPOSITION
DE NOTRE STYLISTE...



ANNE

Coupe droite, 75cm de long. Col V. Manches montées courtes. Boutonnage central pressions avec calottes en garniture. Deux biais application en garniture sur les épaules. Deux poches côté avec deux biais application en garniture. Une poche poitrine.

• ANNE/4025/3310 - TISSU SERGÉ VIEUX ROSE GARNITURE MARINE
65% polyester - 35% coton - 200gr

VOUS POUVEZ CHOISIR
LA MATIÈRE ET LA COULEUR DE NOS MODÈLES
À L'AIDE DE NOTRE TISSUTHÈQUE



**VOUS POUVEZ CHOISIR
LA MATIÈRE ET LA COULEUR DE NOS MODÈLES
À L'AIDE DE NOTRE TISSUTHÈQUE**



TOMMY

Coupe droite, 85cm de long. Col chemise avec pied de col. Interieur pied de col en garniture. Manches montées courtes. Boutonnage central avec pressions effet bouton. 2 poches côté et une poche poitrine.

• TOMMY/8314110/250J - TISSU JEAN GARNITURE VERT POMME
65% polyester - 35% coton - 180gr

UNE PROPOSITION
DE NOTRE STYLISTE...

UNE PROPOSITION
DE NOTRE STYLISTE...



VOGG

Coupe légèrement cintrée, 75cm de long.
Encolure V. Manches montées courtes. Double
boutonnage central pressions avec calottes en
garniture dont un sur deux en fantaisie. Découpes
princesse devant. Double surpiqûre de couleur sur
découpes, manches et poches. 2 poches côté avec
une poche téléphone et une poche poitrine.

• VOGG/831400F/250J - TISSU JEAN GARNITURE VERT FLUO
65% polyester - 35% coton - 180gr



UNE PROPOSITION
DE NOTRE STYLISTE...



JUANY

Coupe légèrement cintrée, 75cm de long. Col rond, manches courtes kimono. Boutonnage central pressions effet bouton. Galon sous patte. 2 poches côté et une poche poitrine.

• JUANY/479801/25 - TISSU LÉGER MARINE GARNITURE GALON 9801
65% polyester - 35% coton - 140gr

**VOUS POUVEZ CHOISIR
LA MATIÈRE ET LA COULEUR DE NOS MODÈLES
À L'AIDE DE NOTRE TISSUTHÈQUE**

UNE PROPOSITION
DE NOTRE STYLISTE...



LALY

Coupe droite, 75cm de long.
Col rond. Manches montées
courtes. Boutonnage central
pressions cachées. Points d'arrêts
fantaisie sur le boutonnage.
Deux poches côté et une poche
poitrine. Fentes côté arrondies.

• LALY/40/2490 - TISSU SERGÉ TURQUOISE PROFOND
65% polyester - 35% coton - 200gr





JOYCE

Coupe légèrement cintrée, 75cm de long.
Col rond. Manches montées courtes.
Boutonnage central pressions avec
calottes en garniture.
2 poches côté et une poche poitrine.
Surpiqûres en garniture.

• JOYCE/4090/76 - TISSU SERGÉ ROUILLE GARNITURE NOIRE
65% polyester - 35% coton - 200gr

**VOUS POUVEZ CHOISIR
LA MATIÈRE ET LA COULEUR DE NOS MODÈLES
À L'AIDE DE NOTRE TISSUTHÈQUE**





JUNIA S26

Coupe légèrement cintrée, 75cm de long. Encolure V, trois pressions nacrées. Manches courtes kimono. Boutonnage latéral pressions cachées. Deux poches côté, une poche poitrine. Devant droit en sublimation.

• JUNIA/47/S26/25 - TISSU LÉGER MARINE
SUBLIMATION N°26
65% polyester - 35% coton - 140gr



UNE PROPOSITION
DE NOTRE STYLISTE...



LENA

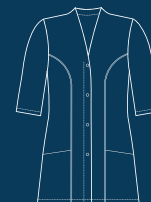
Coupe cintrée, 75cm de long. Col rond, manches montées courtes. Boutonnage central pressions cachées. Découpes princesse. Deux poches côté. Deux liserés en garniture sur le devant. Fentes côté.

• LENA/4090/73 - TISSU SERGÉ CAMEL GARNITURE NOIRE
65% polyester - 35% coton - 200gr

UNE PROPOSITION
DE NOTRE STYLISTE...



UNE PROPOSITION
DE NOTRE STYLISTE...



ZELIM

Coupe cintrée, 75cm de long. Col Cygne, manches montées 3/4. Boutonnage central pressions avec calottes. Deux poches côté. Découpes princesse avec liseré en garniture.

• ZELIM/4895/90 - TISSU STRETCH NOIR GARNITURE DORÉE
64% polyester - 33% coton - 3% élasthane - 195gr

**VOUS POUVEZ CHOISIR
LA MATIÈRE ET LA COULEUR DE NOS MODÈLES
À L'AIDE DE NOTRE TISSUTHÈQUE**

UNE PROPOSITION
DE NOTRE STYLISTE...



EMMA

Coupe droite, 75cm de long. Col rond, manches montées courtes. Boutonnage central pressions cachées avec trois pressions effet bouton sur le haut. Deux poches côté et une poche poitrine.

• EMMA/40/14 - TISSU SERGÉ GRIS PERLE
65% polyester - 35% coton - 200gr

VOUS POUVEZ CHOISIR
LA MATIÈRE ET LA COULEUR DE NOS MODÈLES
À L'AIDE DE NOTRE TISSUTHÈQUE

UNE PROPOSITION
DE NOTRE STYLISTE...



NOEMIE S19

Coupe légèrement cintrée, 75cm de long. Encolure asymétrique arrondie, manches courtes kimono. Boutonnage latéral pressions avec calottes. Deux poches côté et une poche poitrine arrondies. Devant droit et poche côté gauche en sublimation.

• NOEMIE/47/S19/25 - TISSU LÉGER MARINE
SUBLIMATION N°19
65% polyester - 35% coton - 140gr

UNE PROPOSITION
DE NOTRE STYLISTE...



KATY

Tunique bi-matière. Coupe légèrement cintrée, 75cm de long.
Col rond, manches courtes kimono. Boutonnage central pressions effet bouton. Découpes bas devant et poches côté dans un tissu sergé.

• KATY/314/25 - MAILLE MARINE
60% coton - 40% polyester - 180gr

VOUS POUVEZ CHOISIR
LA MATIÈRE ET LA COULEUR DE NOS MODÈLES
À L'AIDE DE NOTRE TISSUTHÈQUE





UNE PROPOSITION
DE NOTRE STYLISTE...

SAFIA

Pantalon maille, entrejambe 80cm de long.
Coupe droite ajustée. Ceinture élastiquée sous tunnel.
Élastique fixé aux côtés.

• SAFIA/314/25 - MAILLE MARINE
60% coton - 40% polyester - 180gr

UNE PROPOSITION
DE NOTRE STYLISTE...



JUNIA S25

Coupe légèrement cintrée, 75cm de long. Encolure V, trois boutons nacrés. Manches courtes kimono. Boutonnage latéral pressions cachées. Deux poches côté, une poche poitrine. Devant droit en sublimation.

• JUNIA/40/S25/67 - TISSU SERGÉ SAFRAN
SUBLIMATION N°25
65% polyester - 35% coton - 200gr

**VOUS POUVEZ CHOISIR
LA MATIÈRE ET LA COULEUR DE NOS MODÈLES
À L'AIDE DE NOTRE TISSUTHÈQUE**



UNE PROPOSITION
DE NOTRE STYLISTE...

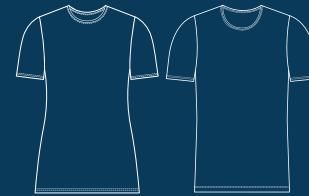


SYBILLE

Pantalon stretch, entrejambe 80cm de long. Coupe droite ajustée.
Ceinture bord côte et élastique sous tunnel. Élastique fixé aux côtés.
Bord côte bas de jambe. Deux poches côté.

• SYBILLE/48/10 - TISSU STRETCH BLANC
64% polyester - 33% coton - 3% élasthanne - 195gr

UNE PROPOSITION
DE NOTRE STYLISTE...



ROZ & ROZ H

Tee-shirt maille. Homme, 75cm de long. Femme, 65cm de long.
Col rond, manches montées courtes.

• ROZ/313/28 - MAILLE BUGATTI

• ROZ/H/313/28 - MAILLE BUGATTI

55% coton - 40% Natura® polyester - 185gr

VOUS POUVEZ CHOISIR
LA MATIÈRE ET LA COULEUR DE NOS MODÈLES
À L'AIDE DE NOTRE TISSUTHÈQUE

UNE PROPOSITION
DE NOTRE STYLISTE...



ROZAM & ROZAM H

Tee-shirt maille. Homme, 75cm de long. Femme, 65cm de long.
Col rond, manches montées longues.

- ROZAM/314/25 - MAILLE MARINE
 - ROZAM/H/314/25 - MAILLE MARINE
- 60% coton - 40% polyester - 180gr



ROZA & ROZA H

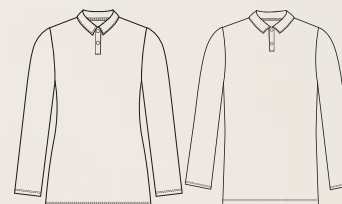
Polo maille. Homme, 75cm de long. Femme, 65cm de long. Col polo avec sous col en tissu garniture. Biais de propreté encolure en garniture. Manches montées courtes. Patte de boutonnage avec sous patte en tissu garniture. Deux pressions avec calottes en garniture.

- ROZA/31490/70 - MAILLE BEIGE GARNITURE NOIRE
 - ROZA/H/31490/70 - MAILLE BEIGE GARNITURE NOIRE
- 60% coton - 40% polyester - 180gr

UNE PROPOSITION
DE NOTRE STYLISTE...



VOUS POUVEZ CHOISIR
LA MATIÈRE ET LA COULEUR DE NOS MODÈLES
À L'AIDE DE NOTRE TISSUTHÈQUE



ROZAL & ROZAL H

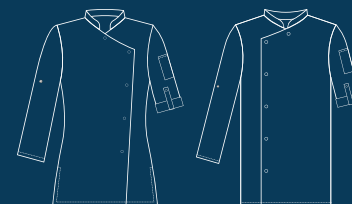
Polo maille. Homme, 75cm de long.
Femme, 65cm de long.
Col polo avec un sous col en tissu
garniture. Biais de propreté encolure
en garniture. Manches montées
longues. Patte de boutonnage avec
sous patte en tissu garniture.
Deux pressions avec calottes en
garniture.

- ROZAL/31420/90 - MAILLE NOIRE GARNITURE BLEU CIEL
 - ROZAL/H/31420/90 - MAILLE NOIRE GARNITURE BLEU CIEL
- 60% coton - 40% polyester - 180gr

UNE PROPOSITION
DE NOTRE STYLISTE...



UNE PROPOSITION
DE NOTRE STYLISTE...

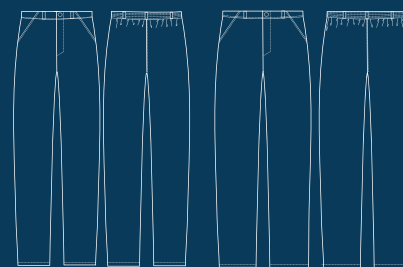


ALEXINE-1 & ALEXIS-1

Veste de cuisine. Homme, 78cm de long. Femme, 75cm de long.
Boutonnage latéral pressions avec calottes. Col officier. Manches
montées longues avec patte de relevage galon.
Poche manche gauche.

- ALEXIS-1/8319802/250J - TISSU JEAN GARNITURE GALON 9802
 - ALEXINE-1/8319801/250J - TISSU JEAN GARNITURE GALON 9801
- 65% polyester - 35% coton - 180gr

VOUS POUVEZ CHOISIR
LA MATIÈRE ET LA COULEUR DE NOS MODÈLES
À L'AIDE DE NOTRE TISSUTHÈQUE



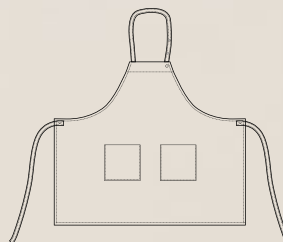
ANDIE & ANDALOU

Pantalon. Homme, entrejambe 84cm de long.
Femme, entrejambe 80cm. Poches côté italiennes.
Cinq passants. Fermeture devant par glissière
et bouton. Dos élastiqué.

- ANDALOU/48/90 - TISSU STRETCH NOIR
 - ANDIE/48/90 - TISSU STRETCH NOIR
- 64% polyester - 33% coton - 3% élasthanne - 195gr

UNE PROPOSITION
DE NOTRE STYLISTE...

UNE PROPOSITION
DE NOTRE STYLISTE...



ORACLE

Tablier, encolure V. 75cm de long. Découpe devant avec biais bordé. Pincés poitrine. Deux poches plaquées. Taille réglable à l'encolure par pressions. Ceinture à nouer dans le dos.

• ORACLE/838/251J - TISSU JEAN
65% polyester - 35% coton - 280gr

**VOUS POUVEZ CHOISIR
LA MATIÈRE ET LA COULEUR DE NOS MODÈLES
À L'AIDE DE NOTRE TISSUTHÈQUE**



ROZEN CO-CRÉATION

•
5 semaines de délai

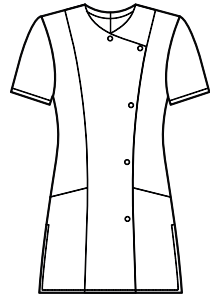
LES ÉTAPES DU DÉVELOPPEMENT D'UN MODÈLE SUR MESURE

Étape 1 => Je décris le modèle souhaité : longueur, manches, poches, col...couleurs et matières...

Étape 2 => Notre bureau d'étude vous envoie un croquis du modèle imaginé

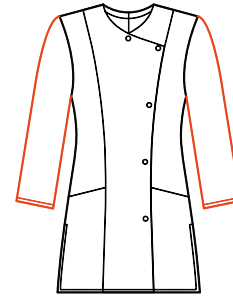
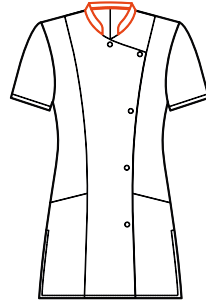
Étape 3 => Notre bureau d'étude pourra vous fabriquer un prototype pour validation

JE PEUX CHOISIR DE FAIRE DES VARIATIONS À PARTIR D'UN MODÈLE ROZEN EXISTANT



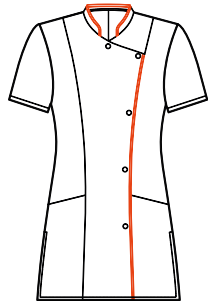
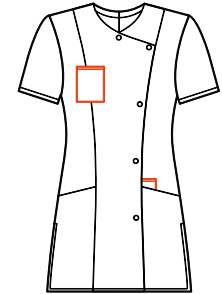
"J'aime bien la coupe du modèle Biv"

"Je voudrais un col officier"

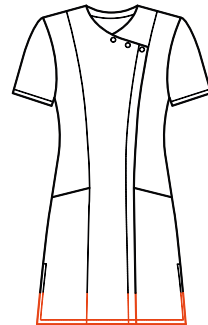


"J'ai besoin de manches longues"

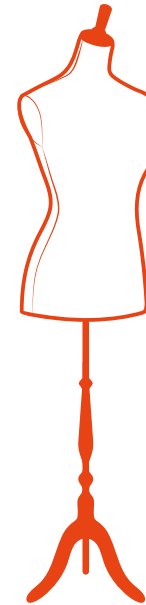
"Je souhaite ajouter des poches"



"J'aimerais avoir des garnitures de couleurs sur le modèle"



"Il faut que la tunique fasse 10cm de plus en longueur"



OU CRÉER MON MODÈLE DE A À Z.

MODÈLE RÉALISÉ EN CO-CRÉATION
AVEC LES ÉQUIPES DE VYV³ PAYS DE LOIRE,
PÔLE PERSONNES AGÉES, POUR HABILLER
LE PERSONNEL SOIGNANT



"Nous avons choisi ROZEN pour habiller nos soignants du Pôle Personnes Âgées VYV³ PAYS DE LOIRE. Pour le personnel de service en salle et des résidences autonomie, nous recherchions une tenue moderne, chic, au style hôtelier. Nous avons donc travaillé ensemble sur la création d'un modèle fonctionnel : Nous avons changé les manches pour apporter de l'aisance, ajouté des poches et changé la longueur de la tunique. Nous avons remplacé les boutons cousus par des pressions, plus pratique pour l'habillement ! Et enfin, nous avons pu choisir dans leur gamme de tissus les coloris correspondant à notre charte graphique. Un vrai travail collaboratif qui a satisfait l'ensemble de nos équipes !"

Directrice Générale,
Pôle Personnes Âgées
EHPAD-RA-Habitats seniors SSIAD
VYV³ PAYS DE LOIRE



ROZEN DESIGN



7 semaines de délai

LES ÉTAPES DU DÉVELOPPEMENT D'UN DESSIN SUR UN MODÈLE

Étape 1 => Je choisis un modèle dans le catalogue ROZEN

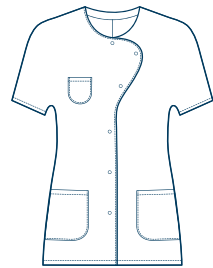
Étape 2 => Notre bureau d'étude échange avec vous sur la faisabilité de votre projet (association modèle et dessin)

Étape 3 => Notre bureau d'étude vous envoie un croquis du modèle imaginé

Étape 4 => Notre bureau d'étude pourra vous fabriquer un prototype pour validation

NOUS POUVONS PERSONNALISER VOS TENUES AVEC LE DESSIN DE VOTRE CHOIX

> Vous pouvez sélectionner dans notre bibliothèque de dessins ou bien notre graphiste travaille avec vous à l'élaboration d'un dessin à votre image.



Je choisis la tunique que je veux faire sublimer



Je choisis un dessin



Je sélectionne la couleur du tissu principal pour aller avec



LA SUBLIMATION

C'EST QUOI ?

La sublimation est un procédé de transfert d'encre imprimées sur du papier vers du tissu, permettant de faire un dessin placé. La feuille de papier et le tissu passent dans une presse à 200°C pour incruster les encres dans les fibres textiles. Les imprimés sont de qualité photographique haute définition. Les molécules de couleur sont encapsulées dans les fibres textiles. Nos sublimations sont très résistantes au lavage.

NOS DESSINS :

Pour un dessin exclusif, veuillez nous contacter



007



S10



S11



S19



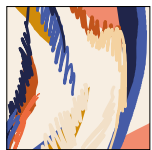
S20



S22-25



S25



S26



DESSIN EXCLUSIF RÉALISÉ AVEC LES ÉQUIPES
D'ASSOCIATION AUTOMNE POUR HABILLER
LE PERSONNEL SOIGNANT

"Il y a 5 ans, nous avons découvert les tuniques en sublimation de ROZEN. Nous avons été séduits par ce principe de tenue avec un dessin exclusif pour notre ASSOCIATION AUTOMNE. Nous avons travaillé ensemble sur des symboles représentant nos établissements. Dans notre logo, il y avait un papillon. Nous leur avons demandé de s'en inspirer pour nos tuniques.

Notre personnel et nos résidents apprécient beaucoup notre modèle gai, original et unique !"

Directrice EHPAD,
Association AUTOMNE



NOUS VOUS PROPOSONS PLUSIEURS PROCÉDÉS DE MARQUAGE



LA BRODERIE

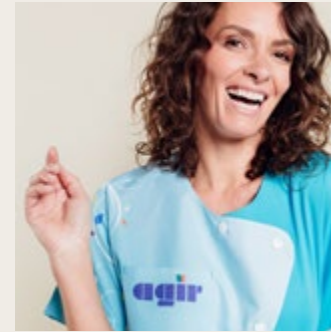
Broderie logo / Broderie écusson

Cette technique est très appréciée pour sa durée dans le temps. La broderie offre une large palette de couleurs qui permet de réaliser des logos de qualité.



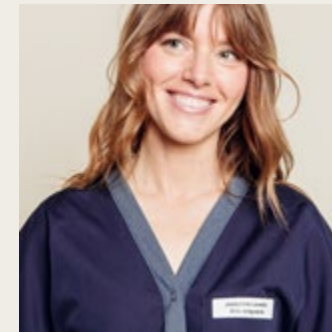
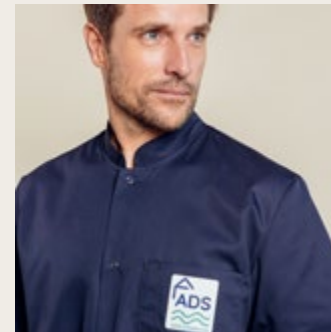
LA SÉRIGRAPHIE

La sérigraphie est une technique d'impression directe qui offre une très bonne qualité de rendu. Le chauffage de l'encre pour la faire pénétrer dans le tissu permet une tenue maximale dans le temps et une reproduction fidèle des couleurs.



LA SUBLIMATION

Cette technique d'impression par transfert à chaud indélébile permet une impression de qualité avec des couleurs éclatantes qui ne terniront pas au lavage, même à haute température. Réservée aux textiles en polyester blanc.



LES ÉCUSSENS THERMOCOLLÉS

Écusson Logo / Écusson nominatif

Ce procédé permet une impression en quadrichromie de qualité numérique de tous vos logos. Le support, une fois imprimé et découpé est pressé sur le textile à l'aide d'une presse à chaud. Cette technique permet un toucher lisse, un aspect net et une excellente tenue dans le temps.

> CHOISIR SA TAILLE

Oubliez les tailles du prêt-à-porter !

Les tailles Rozen sont différentes du prêt-à-porter, Fiez-vous à notre tableau de mesures pour choisir votre taille.

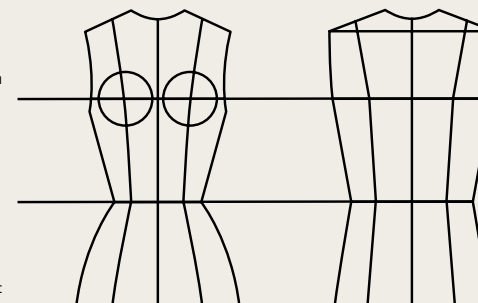
Prenez vos mesures en sous-vêtements avec un mètre ruban, sans trop serrer.

Si vous hésitez entre deux tailles, prenez la plus grande.

1. Tour de poitrine
Prendre la mesure au niveau de la pointe des seins.

2. Tour de taille
Prendre la mesure au plus creux de la taille.

3. Tour de bassin
Prendre la mesure à l'endroit le plus fort.



TUNIQUE FEMME	00 XS	0 S	1 M	2 L	3 XL	4 2XL	5 3XL	6 4XL	7 5XL
Tour de poitrine	76-82	82-88	88-94	94-102	102-110	110-118	118-126	126-134	134-142
Tour de bassin	82-88	88-94	94-100	100-108	108-116	116-124	124-132	132-140	140-148
PANTALON FEMME	36	38	40	42	44	46	48	50	52
Tour de taille	64-67	68-71	72-75	76-80	81-86	87-92	93-98	99-104	105-110
Tour de bassin	90-93	94-97	98-101	102-106	107-112	113-118	119-124	125-130	131-136
TUNIQUE HOMME	0 XS	1 S	2 M	3 L	4 XL	5 2XL	6 3XL	7 4XL	8 5XL
Tour de poitrine	84-90	90-96	96-102	102-108	108-114	114-120	120-126	126-132	132-138
Tour de bassin	86-92	92-98	98-104	104-110	110-116	116-122	122-128	128-134	134-140
PANTALON HOMME	38	40	42	44	46	48	50	52	54
Tour de taille	72-75	76-79	80-83	84-87	88-91	92-95	96-99	100-103	104-107
Tour de bassin	93-96	97-100	101-104	105-108	109-112	113-116	117-120	121-124	125-128
LES COIFFES	0	1	2	3					
Tour de tête	53-55	56-58	59-61	62-64					



VÉRONIQUE DAUBRÉE

RESPONSABLE DES VENTES

06.78.27.68.50

veronique.daubree@rozen.fr



AMÉLIE ANGOT

RESPONSABLE GRANDS COMPTES

06.08.05.79.86

amelie.angot@rozen.fr



CÉLINE DUVERNOIS

COMMERCIALE SÉDENTAIRE SUD

06.77.20.89.61

celine.duvernois@rozen.fr



GÉRALDINE LODÉ

COMMERCIALE SÉDENTAIRE EST

06.08.68.89.54

geraldine.lode@rozen.fr



LAURA OLIVIER

COMMERCIALE SÉDENTAIRE NORD

07.89.09.81.93

laura.olivier@rozen.fr



CARINE JORET

COMMERCIALE SÉDENTAIRE 44, 53, 56, 72

07.87.09.56.73

carine.joret@rozen.fr

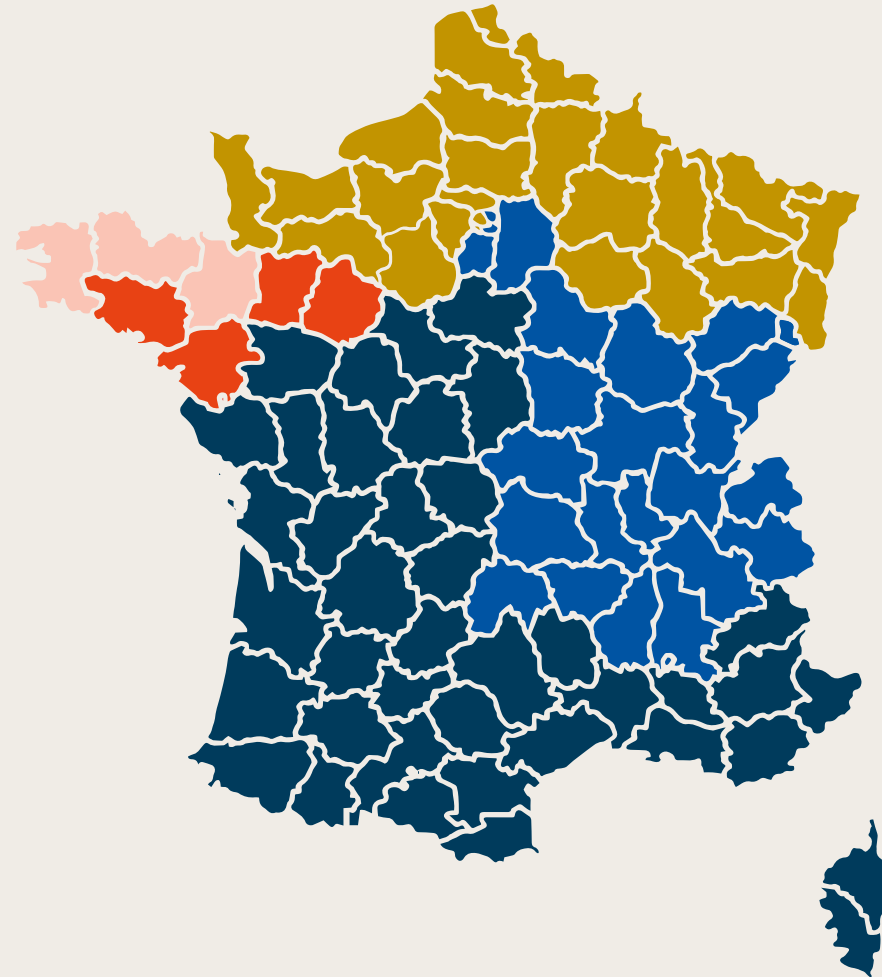


AURÉLIE ANGOT

COMMERCIALE 22, 35, 29

06.08.05.79.90

aurelie.angot@rozen.fr



SERVICE COMMERCIAL

service.commercial@rozen.fr

02.96.31.08.09



*Tous les modèles présentés sont la propriété de ROZEN
Reproduction interdite. Document non contractuel
Imprimé en Bretagne par l'Imprimerie Lamballaise
Papier recyclable - Imprim'Vert*



ROZEN

1 rue des Gastadours
22400 Lamballe-Armor

02.96.31.08.09

service.commercial@rozen.fr

•

WWW.ROZEN.FR

